



การไฟฟ้าส่วนภูมิภาค
PROVINCIAL ELECTRICITY AUTHORITY

วิทยุขอตัดไฟ

เลขที่ ก.ท.สค.(บป) ๑๓๓๒ / ๒๕๖๗
ชื่อผู้รับ นายพัทธนันท์ พิชิตสุวรรณชล
ชื่อผู้ส่ง นายยศพัทธ์ บัวบุตร

วันที่ ๑ มี.ค. ๒๕๖๗
ตำแหน่ง อภ.บป.(ก๓)
ตำแหน่ง รจก.(ท) ปฏิบัติงานแทน ผจก.ภฟส.สค.

ด้วยการไฟฟ้า.....ภฟส.สค.....จะขอตัดไฟเพื่อปฏิบัติงาน ก่อสร้าง ปรับปรุง ระบบจำหน่าย ๒๒ KV ตามแผนผังสังเขปแนบ
จำนวน ๒ แผ่น ดังนี้

ที่	ฟีดเดอร์	วัน/เดือน/ปี	ตั้งแต่เวลา	ถึงเวลา	ลักษณะงานที่ปฏิบัติ และบริเวณที่ปฏิบัติงาน	จาก	ถึง	ผู้ควบคุมงาน
๑	SMB๐๗	๒๕ มี.ค. ๖๗	๐๘.๐๐ น.	๑๗.๐๐ น.	ก่อสร้าง ปรับปรุง ระบบ จำหน่าย ๒๒ KV บริเวณ ก่อนถึงวัดปากบ่อ	Dis ติดตั้งชั่วคราว เลยโค้งก่อนถึง ช.รพช.	SMB๗S-๐๘ รพช.ปากบ่อและ ปลายสาย	นายถิรฤดี ธิกรารินทร์ โทร.๐๘๔-๖๓๕๓๖๖๘
๒	SMB๐๗	๒๕ มี.ค. ๖๗	๐๘.๐๐ น.	๑๗.๐๐ น.		Dis ติดตั้งชั่วคราว เลยโค้งก่อนถึง ช.รพช.	SMB๗S-๐๘ วัดปากบ่อ	
๓	BNP๐๗	๒๕ มี.ค. ๖๗	๐๘.๐๐ น.	๑๗.๐๐ น.		SMB๗S-๑๐ สะพานวัดปากบ่อ	SMB๗S-๐๘ วัดปากบ่อและ ปลายสาย	

พื้นที่ที่มีผู้ใช้ไฟได้รับผลกระทบ(ไฟดับ)บริเวณ ชอย.รพช.ชอยสมายอาร์ท.....ใน

ผู้ประสานงานการดับไฟ ชื่อ นายอำนาจ เทียนทอง ตำแหน่ง ทพ.บป. โทร. ๐๘๑-๙๙๕๕๒๖๐

พื้นที่ที่ขอตัดไฟปฏิบัติงานมีสายเคเบิลใยแก้วนำแสงของ กฟภ.(หากมีโอกาสชำรุด ผคส.กรส.(ก.๓) จะไปตรวจสอบก่อนปฏิบัติงาน)

๑. มีสายเคเบิลใยแก้วนำแสง ๑.๑ มีโอกาสชำรุด ๑.๒ ไม่มีโอกาสชำรุด
๒. ไม่มีสายเคเบิลใยแก้วนำแสง

ลงชื่อ

(นายยศพัทธ์ บัวบุตร)

ตำแหน่ง รจก.(ท) ปฏิบัติงานแทน ผจก.ภฟส.สค.

สำหรับแผนกควบคุมการจ่ายไฟ (ผคฟ.) กพก.๓

เรียน อก.ปบ.(ก.๓)

ผคฟ. พิจารณาแล้วเห็นควร

- อนุมัติให้ดับไฟตามคำขอข้อ..... ฟีดเตอร์..... จาก..... ถึง.....
ในวันที่..... ตั้งแต่เวลา..... น. ถึง..... น. ตามใบสั่งทำสวิชชิงเลขที่.....
- อนุมัติให้ดับไฟตามคำขอข้อ..... ฟีดเตอร์..... จาก..... ถึง.....
ในวันที่..... ตั้งแต่เวลา..... น. ถึง..... น. ตามใบสั่งทำสวิชชิงเลขที่.....
- อนุมัติให้ดับไฟตามคำขอข้อ..... ฟีดเตอร์..... จาก..... ถึง.....
ในวันที่..... ตั้งแต่เวลา..... น. ถึง..... น. ตามใบสั่งทำสวิชชิงเลขที่.....
- อนุมัติให้ดับไฟตามคำขอข้อ..... ฟีดเตอร์..... จาก..... ถึง.....
ในวันที่..... ตั้งแต่เวลา..... น. ถึง..... น. ตามใบสั่งทำสวิชชิงเลขที่.....
- อนุมัติให้ดับไฟตามคำขอข้อ..... ฟีดเตอร์..... จาก..... ถึง.....
ในวันที่..... ตั้งแต่เวลา..... น. ถึง..... น. ตามใบสั่งทำสวิชชิงเลขที่.....

พนักงานศูนย์ฯ นาย..... ประสานงานการขอดับไฟกับ.....

(.....)

สำหรับผู้อนุมัติ

ที่ ก.๓ กปบ.(คฟ.)

เรียน ผจก.

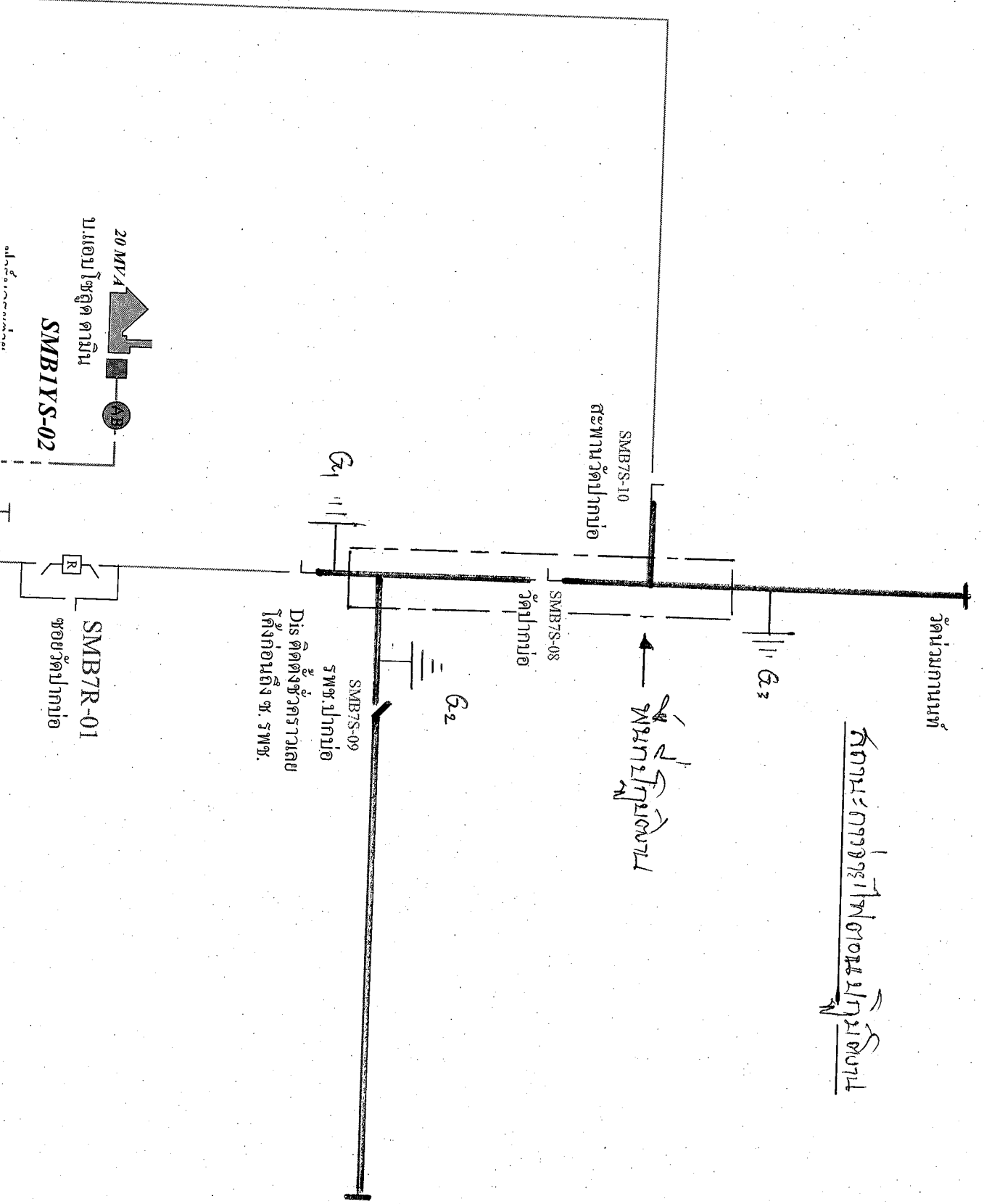
อนุมัติ และแจ้ง จป. เพื่อตรวจสอบความปลอดภัย
พร้อมทั้งลงข้อมูลแจ้งแผนดับไฟลงใน www.pea.co.th

ขั้นตอนการสวิชชิง..... แผ่น
แผนผังแนบ..... แผ่น

ผจฟ..... (สถานี.....)

เพื่อทราบ และจัดพนักงานเข้าปฏิบัติงานร่วมกับศูนย์ฯ นครปฐม
ตั้งแต่เวลา..... น. เป็นต้นไป จนกว่างานจะแล้วเสร็จ

สถานะการจ่ายไฟตามแผนปัจจุบัน



แผนการปรับปรุง